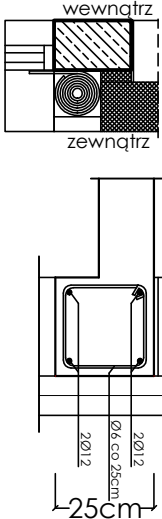


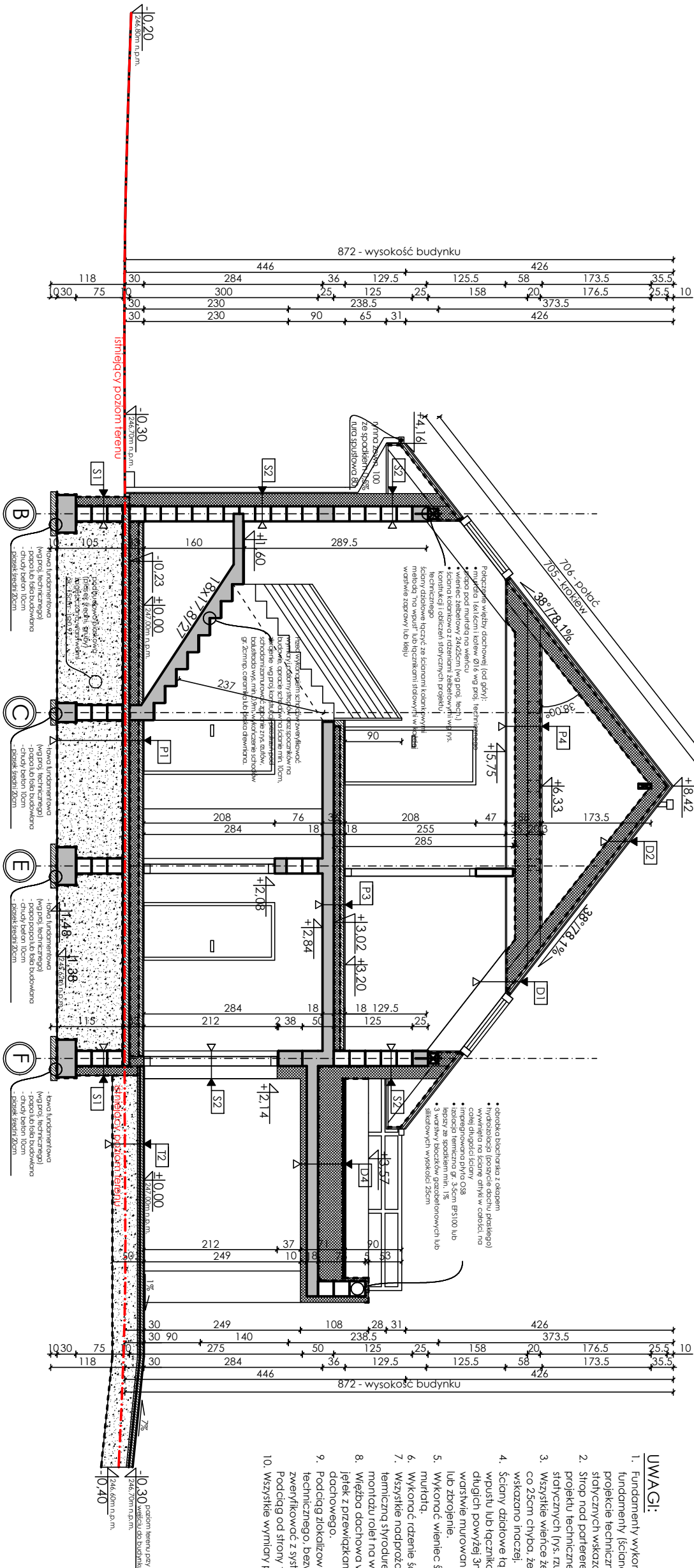
**naddroża
okienne** **wieniec stropowy**
(dla wszystkich ścian konstrukcyjnych)

(dla wszystkich ścian konstrukcyjnych)



UWAGI:

1. Fundamenty wykonoc wg projektu technicznego, przekroj przez fundamenty ϕ ciwna tondamentowej wg rys. B2/K2 cnybo, ze w projekcie technicznym czesci konstrukcyjnej i obliczeniach starychm wskazono inocej.
2. Strop nad podziemem konstruicj zelbetowej monolitycznej wg projektu technicznego czesci konstrukcyjnej i obliczen starychm (rys. rzu stropu oraz zbrojenia).
3. Wszystkie wieńce zelbetowe o wym. 25×25 cm, zb. 4/0 12, str. 06 co 25cm cnybo, ze w projekcie technicznym czesci konstrukcyjnej wskazono inocej.
4. Sciany dzialowe iqczy ze scianami konstrukcyjnymi metoda wpustu lub taczarni stlowymi, na poddaszu w scianach dlugich powyzej 3m, bez obusienego zakrowienia, w ostatniej warstwie murowanej, zostosowac na ciele dlugosci beandnaje lub zbrojenie.
5. Wykonac wieńiec scian szczytowych razem z wieńcem pod murem.
6. Wykonac, zdanie scion szczytowych wg projektu technicznego.
7. Wszystkie nadprozia okienne gr. 20-21 cm, z dodatkowq izolacja termiczna styrodurem XPS gr. 5 cm, przewidziano mozliwosc montazu roli na wszystkich oknach.
8. Wiezba dachowq wg projektu technicznego, miejsce montazu ijelek z przewagkami oraz przekroj wskazono na rys. wzgledu dachowego.
9. Podciag zlokalizowany w garazu wykonac wg projektu technicznego, bezwzglednie w czesci lwyj wysokosc podciagu wzwniklowo, z systemem montazowym bierny garazowej. Podciag od stopy tarasu izolowac termicznie pryami PR.
0. Wszystkie wymiary przed montazem sprawdzic na budowie.



<p>S1</p> <p>SCIANA BUDNA/BETONOWA</p> <p>0,70mm</p> <p>FOŁA KUBIEKOWA</p> <p>150mm</p> <p>STROPIWIE XPS LUB STROPIAN EPS 150 (λ=0,037 W/mK) (INIE. MONTOWANA) (ZESP. AKCYBIA MIN. 1%</p> <p>IMINIALNA GR. IZOLACJI 100mm) MASYWNA GR. (IZOLACJI) 200mm)</p> <p>HYDROIZOLACJA - DYSPERSYJNA MASA ASFALTOWO-KALKUCYJOWA (TPP CIEKLI LUB SREBNI)</p> <p>PUSTAK SZALUNKOWY ZALEWANY BETONEM B28W LUB BLOKOWE BETONOWE</p> <p>(WYERWOKOWA WYSOKOŚĆ) LUB SCIAŁY WYCIEMNIAE Z BETONU B28W</p> <p>HYDROIZOLACJA - DYSPERSYJNA MASA ASFALTOWO-KALKUCYJOWA</p> <p>3mm</p> <p>SCIAŁA ZEMIERZANA</p> <p>32mm</p> <p>STRIEWCYJNY CIEKNOWARSTWOWY / SIATKA PCV NA KLEJU</p> <p>LUB DESKA ELEWACYJNA (IMITACJA DREWNA LUB INNE) (WG RZUTOWOJ ELEWACJI)</p> <p>STROPIAN EPS80 (λ=0,037 W/mK) (WG RYSUNKOW ELEWACYJNY I RZUTOWOJ)</p> <p>BLOKOWI Z BETONU KOMÓRKOWEGO KLASZY MIN. 500 (Z 5MPaC) WYS. 250mm</p> <p>LUB TRADYCYJNY CEM.-WAP. LUB GIPSOWY KALTYV</p> <p>15mm</p>	<p>P2</p> <p>PODŁOGA W GARAŻU</p> <p>20mm</p> <p>PAŁYKI CERAMICZNE LUB FARBIA BROSUDOWANA</p> <p>WYCIEMKA CEMENTOWA LUB ANHYDRYTOWA ZESP. AKCYBIA MIN. 1%</p> <p>(W POMIESZCZENIACH WYKONCZONYCH PAŁYKAMI CERAMICZNYMI WYCIEMKA WYS. 50mm W PRZYPADKU ZASTOSOWANIA FARBII BROSUDOWEJ, WYCIEMKA GR. 75mm)</p> <p>IZOLACJA PRZECIWWŁOŚCOWA (FOŁA BUDOWLANA)</p> <p>0,3mm</p> <p>STROPIAN EPS700 LUB STROPIWIE XPS (λ=0,037 W/mK)</p> <p>HYDROIZOLACJA (PAPA LUB FOŁA BUDOWLANA)</p> <p>0,3mm</p> <p>WYCIEMKA CEMENTOWA LUB ANHYDRYTOWA (ZESP. AKCYBIA MIN. 1%)</p> <p>HYDROIZOLACJA (PAPA LUB FOŁA BUDOWLANA)</p> <p>0,5mm</p> <p>PODŁOGA W GARAŻU</p> <p>20-50mm</p>	<p>P3</p> <p>STRIEWCYJNY CIEKNOWARSTWOWY / SIATKA PCV NA KLEJU</p> <p>LUB DESKA ELEWACYJNA (IMITACJA DREWNA LUB INNE) (WG RZUTOWOJ ELEWACJI)</p> <p>STROPIAN EPS80 (λ=0,037 W/mK) (WG RYSUNKOW ELEWACYJNY I RZUTOWOJ)</p> <p>BLOKOWI Z BETONU KOMÓRKOWEGO KLASZY MIN. 500 (Z 5MPaC) WYS. 250mm</p> <p>LUB TRADYCYJNY CEM.-WAP. LUB GIPSOWY KALTYV</p> <p>15mm</p>	<p>T1</p> <p>IZOLACJA PRZECIWWŁOŚCOWA LUB CERAMICZNA LUB KOSZKA BETONOWA</p> <p>50mm</p> <p>PAŁYKI CERAMICZNE LUB FARBIA BROSUDOWANA</p> <p>40mm</p> <p>WYCIEMKA CEMENTOWA LUB ANHYDRYTOWA (ZESP. AKCYBIA MIN. 1%)</p> <p>200mm</p> <p>WYCIEMKA WYKONCZONA Z PAŁYKI ŚREDNIEGO LUB CIEWOJENNA</p> <p>100mm</p>	<p>T2</p> <p>IZOLACJA PRZECIWWŁOŚCOWA LUB CERAMICZNA LUB KOSZKA BETONOWA</p> <p>40mm</p> <p>PAŁYKI CERAMICZNE LUB FARBIA BROSUDOWANA</p> <p>40mm</p> <p>WYCIEMKA CEMENTOWA LUB ANHYDRYTOWA (ZESP. AKCYBIA MIN. 1%)</p> <p>200mm</p> <p>WYCIEMKA WYKONCZONA Z PAŁYKI ŚREDNIEGO LUB CIEWOJENNA</p> <p>100mm</p>	<p>P4</p> <p>IZOLACJA PRZECIWWŁOŚCOWA LUB CERAMICZNA LUB KOSZKA BETONOWA</p> <p>40mm</p> <p>PAŁYKI CERAMICZNE LUB FARBIA BROSUDOWANA</p> <p>40mm</p> <p>WYCIEMKA CEMENTOWA LUB ANHYDRYTOWA (ZESP. AKCYBIA MIN. 1%)</p> <p>200mm</p> <p>WYCIEMKA WYKONCZONA Z PAŁYKI ŚREDNIEGO LUB CIEWOJENNA</p> <p>100mm</p>	<p>P5</p> <p>IZOLACJA PRZECIWWŁOŚCOWA LUB CERAMICZNA LUB KOSZKA BETONOWA</p> <p>40mm</p> <p>PAŁYKI CERAMICZNE LUB FARBIA BROSUDOWANA</p> <p>40mm</p> <p>WYCIEMKA CEMENTOWA LUB ANHYDRYTOWA (ZESP. AKCYBIA MIN. 1%)</p> <p>200mm</p> <p>WYCIEMKA WYKONCZONA Z PAŁYKI ŚREDNIEGO LUB CIEWOJENNA</p> <p>100mm</p>	<p>P6</p> <p>IZOLACJA PRZECIWWŁOŚCOWA LUB CERAMICZNA LUB KOSZKA BETONOWA</p> <p>40mm</p> <p>PAŁYKI CERAMICZNE LUB FARBIA BROSUDOWANA</p> <p>40mm</p> <p>WYCIEMKA CEMENTOWA LUB ANHYDRYTOWA (ZESP. AKCYBIA MIN. 1%)</p> <p>200mm</p> <p>WYCIEMKA WYKONCZONA Z PAŁYKI ŚREDNIEGO LUB CIEWOJENNA</p> <p>100mm</p>	<p>P7</p> <p>IZOLACJA PRZECIWWŁOŚCOWA LUB CERAMICZNA LUB KOSZKA BETONOWA</p> <p>40mm</p> <p>PAŁYKI CERAMICZNE LUB FARBIA BROSUDOWANA</p> <p>40mm</p> <p>WYCIEMKA CEMENTOWA LUB ANHYDRYTOWA (ZESP. AKCYBIA MIN. 1%)</p> <p>200mm</p> <p>WYCIEMKA WYKONCZONA Z PAŁYKI ŚREDNIEGO LUB CIEWOJENNA</p> <p>100mm</p>	<p>P8</p> <p>IZOLACJA PRZECIWWŁOŚCOWA LUB CERAMICZNA LUB KOSZKA BETONOWA</p> <p>40mm</p> <p>PAŁYKI CERAMICZNE LUB FARBIA BROSUDOWANA</p> <p>40mm</p> <p>WYCIEMKA CEMENTOWA LUB ANHYDRYTOWA (ZESP. AKCYBIA MIN. 1%)</p> <p>200mm</p> <p>WYCIEMKA WYKONCZONA Z PAŁYKI ŚREDNIEGO LUB CIEWOJENNA</p> <p>100mm</p>	<p>P9</p> <p>IZOLACJA PRZECIWWŁOŚCOWA LUB CERAMICZNA LUB KOSZKA BETONOWA</p> <p>40mm</p> <p>PAŁYKI CERAMICZNE LUB FARBIA BROSUDOWANA</p> <p>40mm</p> <p>WYCIEMKA CEMENTOWA LUB ANHYDRYTOWA (ZESP. AKCYBIA MIN. 1%)</p> <p>200mm</p> <p>WYCIEMKA WYKONCZONA Z PAŁYKI ŚREDNIEGO LUB CIEWOJENNA</p> <p>100mm</p>	<p>P10</p> <p>IZOLACJA PRZECIWWŁOŚCOWA LUB CERAMICZNA LUB KOSZKA BETONOWA</p> <p>40mm</p> <p>PAŁYKI CERAMICZNE LUB FARBIA BROSUDOWANA</p> <p>40mm</p> <p>WYCIEMKA CEMENTOWA LUB ANHYDRYTOWA (ZESP. AKCYBIA MIN. 1%)</p> <p>200mm</p> <p>WYCIEMKA WYKONCZONA Z PAŁYKI ŚREDNIEGO LUB CIEWOJENNA</p> <p>100mm</p>	<p>P11</p> <p>IZOLACJA PRZECIWWŁOŚCOWA LUB CERAMICZNA LUB KOSZKA BETONOWA</p> <p>40mm</p> <p>PAŁYKI CERAMICZNE LUB FARBIA BROSUDOWANA</p> <p>40mm</p> <p>WYCIEMKA CEMENTOWA LUB ANHYDRYTOWA (ZESP. AKCYBIA MIN. 1%)</p> <p>200mm</p> <p>WYCIEMKA WYKONCZONA Z PAŁYKI ŚREDNIEGO LUB CIEWOJENNA</p> <p>100mm</p>	<p>P12</p> <p>IZOLACJA PRZECIWWŁOŚCOWA LUB CERAMICZNA LUB KOSZKA BETONOWA</p> <p>40mm</p> <p>PAŁYKI CERAMICZNE LUB FARBIA BROSUDOWANA</p> <p>40mm</p> <p>WYCIEMKA CEMENTOWA LUB ANHYDRYTOWA (ZESP. AKCYBIA MIN. 1%)</p> <p>200mm</p> <p>WYCIEMKA WYKONCZONA Z PAŁYKI ŚREDNIEGO LUB CIEWOJENNA</p> <p>100mm</p>	<p>P13</p> <p>IZOLACJA PRZECIWWŁOŚCOWA LUB CERAMICZNA LUB KOSZKA BETONOWA</p> <p>40mm</p> <p>PAŁYKI CERAMICZNE LUB FARBIA BROSUDOWANA</p> <p>40mm</p> <p>WYCIEMKA CEMENTOWA LUB ANHYDRYTOWA (ZESP. AKCYBIA MIN. 1%)</p> <p>200mm</p> <p>WYCIEMKA WYKONCZONA Z PAŁYKI ŚREDNIEGO LUB CIEWOJENNA</p> <p>100mm</p>	<p>P14</p> <p>IZOLACJA PRZECIWWŁOŚCOWA LUB CERAMICZNA LUB KOSZKA BETONOWA</p> <p>40mm</p> <p>PAŁYKI CERAMICZNE LUB FARBIA BROSUDOWANA</p> <p>40mm</p> <p>WYCIEMKA CEMENTOWA LUB ANHYDRYTOWA (ZESP. AKCYBIA MIN. 1%)</p> <p>200mm</p> <p>WYCIEMKA WYKONCZONA Z PAŁYKI ŚREDNIEGO LUB CIEWOJENNA</p> <p>100mm</p>	<p>P15</p> <p>IZOLACJA PRZECIWWŁOŚCOWA LUB CERAMICZNA LUB KOSZKA BETONOWA</p> <p>40mm</p> <p>PAŁYKI CERAMICZNE LUB FARBIA BROSUDOWANA</p> <p>40mm</p> <p>WYCIEMKA CEMENTOWA LUB ANHYDRYTOWA (ZESP. AKCYBIA MIN. 1%)</p> <p>200mm</p> <p>WYCIEMKA WYKONCZONA Z PAŁYKI ŚREDNIEGO LUB CIEWOJENNA</p> <p>100mm</p>	<p>P16</p> <p>IZOLACJA PRZECIWWŁOŚCOWA LUB CERAMICZNA LUB KOSZKA BETONOWA</p> <p>40mm</p> <p>PAŁYKI CERAMICZNE LUB FARBIA BROSUDOWANA</p> <p>40mm</p> <p>WYCIEMKA CEMENTOWA LUB ANHYDRYTOWA (ZESP. AKCYBIA MIN. 1%)</p> <p>200mm</p> <p>WYCIEMKA WYKONCZONA Z PAŁYKI ŚREDNIEGO LUB CIEWOJENNA</p> <p>100mm</p>	<p>P17</p> <p>IZOLACJA PRZECIWWŁOŚCOWA LUB CERAMICZNA LUB KOSZKA BETONOWA</p> <p>40</p>
--	--	--	--	--	--	--	--	--	--	--	---	---	---	---	---	---	---	--